

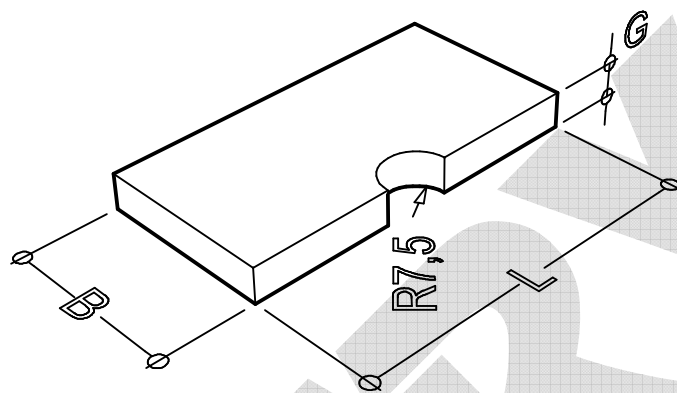
Obruki są prefabrykowanymi płytami betonowymi do umocnienia skrzynek zasuw i hydrantów umieszczanych na sieciach wodociągowych.

Wykonuje się je z betonu kruszywowego klasy B-20 (C16/20) metodą wibrowania w formach stanowiskowych

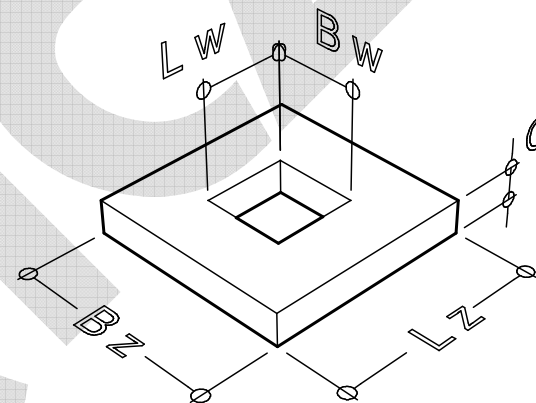
Wytwarzane są w trzech odmianach:

- obruk zasuw - ozn. OZ1,
- obruk zasuw - ozn. OZ2,
- obruk hydrantu - ozn. OH

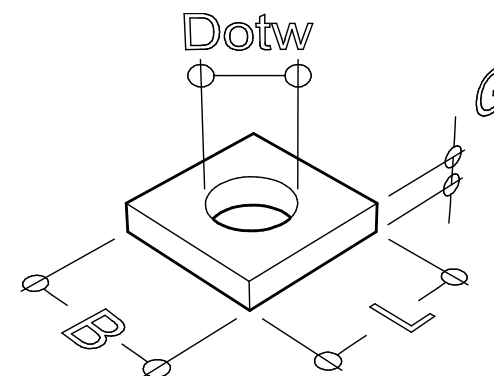
**Obruk hydrantu OH**



**Obruk zasuw OZ2**



**Obruk zasuw OZ1**



Symbol elementu	Wymiary (cm)			Otwór (cm)	Objętość bet. (m <sup>3</sup> )	Masa (kg)
	L	B	G			
OZ1	25	25	5	Ø13	0,002	6
OZ2	50	50	8	20x20	0,016	39
OH	80	40	8	½ Ø15	0,025	60

Dostępność: stała oferta