

# ZAKOŃCZENIA PRZEPUSTÓW RURĄ Z KOŁNIERZEM, BETONOWE I ŻELBETOWE

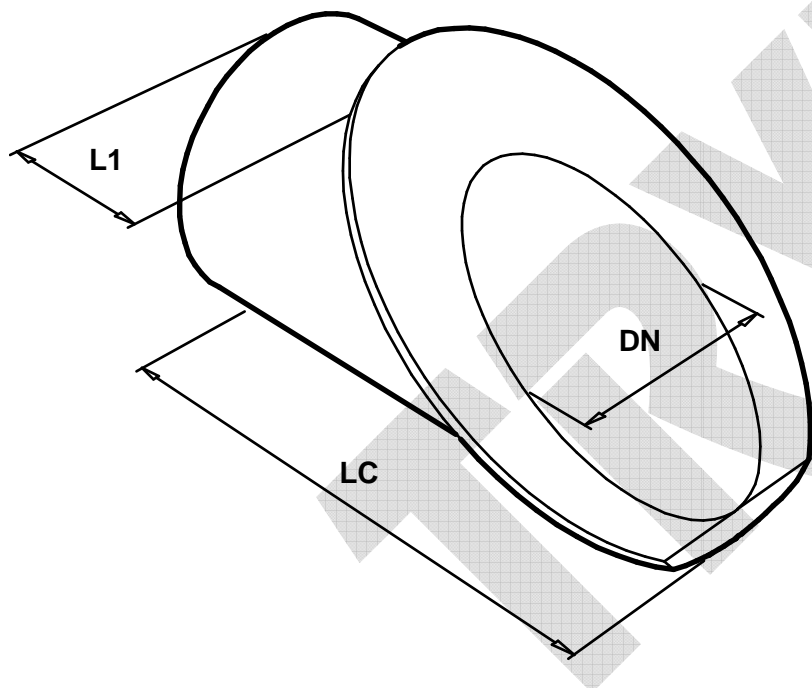
Zakończenia z kołnierzami do rur betonowych znajdują główne zastosowanie przy budowie przepustów drogowych.

Wytwarzane są w dwóch odmianach: lewe (żeńskie) i prawe (męskie)

Żelbetowe prefabrykaty zostały zaprojektowane według zasad określonych w PN-S-10042 jako zakończenia typowych przepustów drogowych. Prefabrykaty zaprojektowano na obciążenie ruchome klasy A (tzw. „żeliwowe” ozn. RZS) i B (tzw. „betonowe” ozn. RBS „) wg PN-S-10030, przy założeniu określonej grubości nadsypki gruntowej (minimalna grubość nadsypki gruntowej to 0,5 m).

Zakończenia te są produkowane z betonu kruszywowego klasy C35/45 metodą wibrowania w formach stanowiskowych.

Wyroby spełniają wymagania techniczne zawarte w Aprobacie Technicznej Instytutu Badawczego Dróg i Mostów nr AT/2009-03-2461 - Prefabrykowane elementy odwodnienia pasa drogowego - przepusty.



Symbol	Rodzaj	Wymiary (cm)			Obj.bet. (m <sup>3</sup> )	Masa (kg)	Siła niszc. (kN)
		DN	L1	LC			
RBS(RZS)40	żeliwowe	40	27,5	106	0,072	173	62,6
	betonowe					168	37,9
RBS(RZS)50	żeliwowe	50	25,0	122	0,106	255	88,5
	betonowe					249	53,6
RBS(RZS)60	żeliwowe	60	28,0	128	0,190	457	90,4
	betonowe					442	61,7
RBS(RZS)80	żeliwowe	80	27,5	165	0,350	886	136,9
	betonowe					845	87,3
RBS(RZS)160	żeliwowe	160	37,0	315	1,540	3850	263,0
	betonowe					3690	180,9

Dostępność: na zamówienie